

# ESTATÍSTICAS DO SEGURO-DESEMPREGO

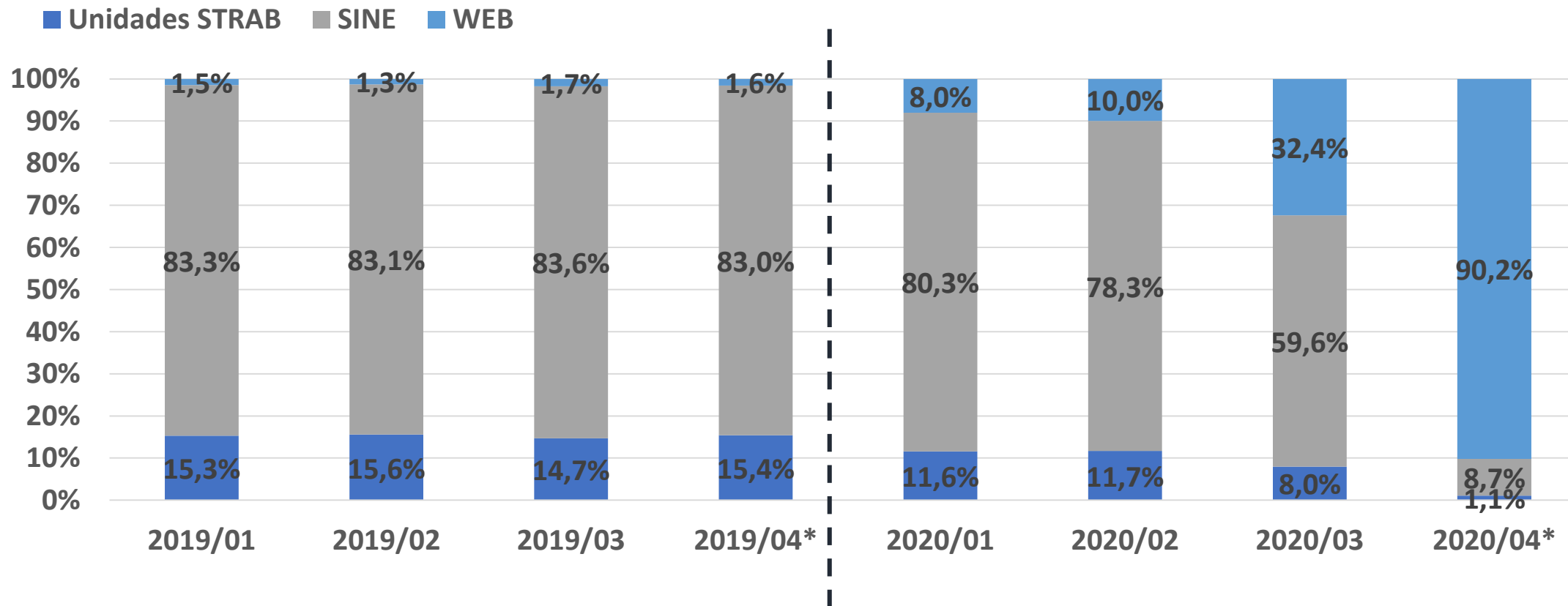
SECRETARIA ESPECIAL DE  
PREVIDÊNCIA E TRABALHO

MINISTÉRIO DA  
ECONOMIA



Material disponível em:  
[pdet.mte.gov.br](http://pdet.mte.gov.br)  
[gov.br/trabalho](http://gov.br/trabalho)

# Quantidade de Requerentes por tipo de posto de recepção



Fonte: BGSD/ ME.

\*Os dados de abril referem-se ao período de 1º a 15 de abril de cada ano.

# ACUMULADO DO ANO

## Até a 1<sup>a</sup> quinzena de abril

# Quantidade de requerentes no acumulado do ano até a 1ª quinzena de abril – 2019 e 2020

Quantidade de Requerimentos SD Formal	Acumulado do ano 2019	Acumulado do ano 2020	Variação em relação ao ano anterior	
			Abs.	%
Total	2.003.715	1.856.291	-147.424	-7,4%
Presenciais	1.973.595	1.346.948	-626.647	-31,8%
Via Web	30.120	509.343	479.223	1591,0%
% de requerimentos via Web	1,5%	27,4%	-	-

Fonte: BGSD/ ME.

# DADOS QUINZENAIS

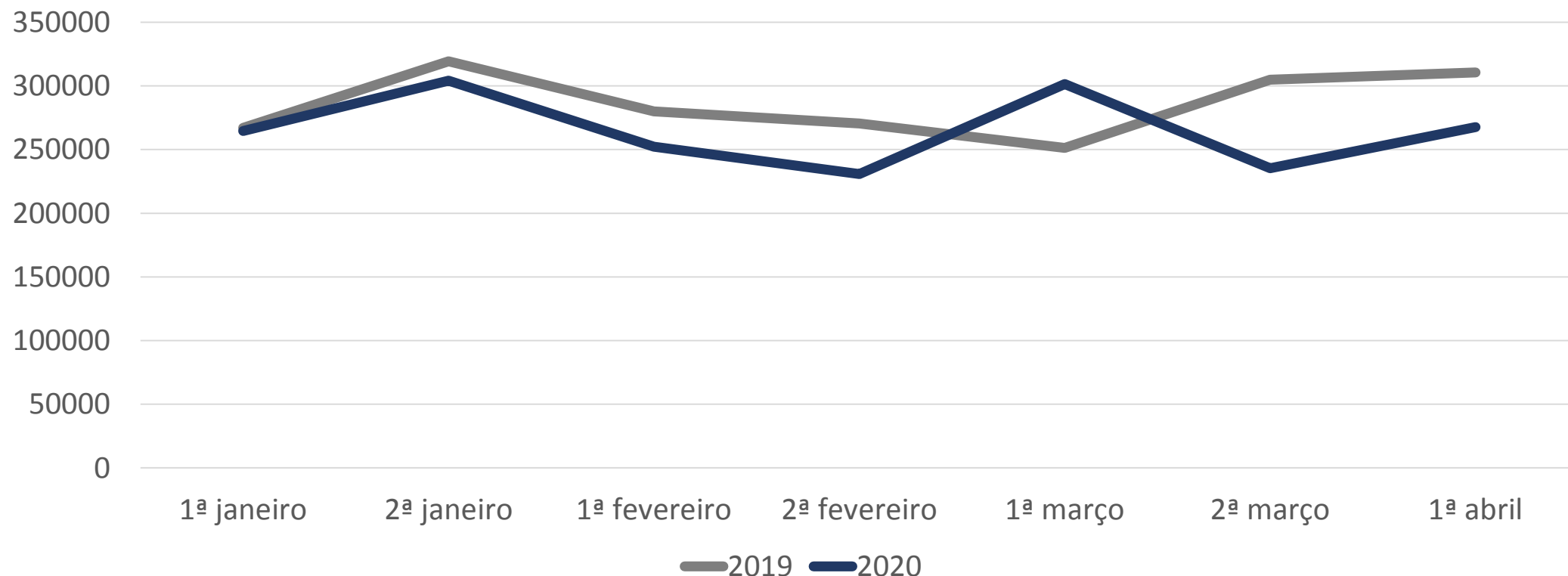
## 1ª quinzena de abril de 2020

## Resumo dos principais resultados da 1ª quinzena de abril

Quantidade de Requerimentos SD Formal	1ª quinzena abril 2019	2ª quinzena março 2020	1ª quinzena abril 2020	Variação em relação à quinzena anterior		Variação em relação à mesma quinzena do ano anterior	
				Abs.	%	Abs.	%
Total	310.509	235.328	267.693	32.365	13,8%	-42.816	-13,8%
Presenciais	305.618	96.703	26.211	-70.492	-72,9%	-279.407	-91,4%
Via Web	4.891	138.625	241.482	102.857	74,2%	236.591	4837,3%
% de requerimentos via Web	1,6%	58,9%	90,2%	-	-	-	-

Fonte: BGSD/ ME.

# Quantidade de Requerimentos ao SD Formal por quinzena de janeiro a abril, 2019 e 2020



Fonte: BGSD/ ME.



# Requerimentos por quinzena ao SD Formal total e via Web por UF

Geográfico	1ª quinzena de abril 2019			2ª quinzena de março 2020			1ª quinzena de abril 2020		
	Requerimentos Total	Requerimentos via Web	% de requerimentos via Web	Requerimentos Total	Requerimentos via Web	% de requerimentos via Web	Requerimentos Total	Requerimentos via Web	% de requerimentos via Web
<b>Brasil</b>	<b>310.509</b>	<b>4.891</b>	<b>1,6%</b>	<b>235.328</b>	<b>138.625</b>	<b>58,9%</b>	<b>267.693</b>	<b>241.482</b>	<b>90,2%</b>
ACRE	784	2	0,3%	427	415	97,2%	495	484	97,8%
ALAGOAS	3.280	38	1,2%	1.657	875	52,8%	1.949	1.823	93,5%
AMAPA	750	7	0,9%	351	132	37,6%	328	311	94,8%
AMAZONAS	3.570	43	1,2%	2.706	2.199	81,3%	2.744	2.732	99,6%
BAHIA	14.112	113	0,8%	6.606	3.348	50,7%	12.316	10.768	87,4%
CEARA	10.653	94	0,9%	6.365	4.537	71,3%	8.299	8.084	97,4%
DISTRITO FEDERAL	5.630	58	1,0%	3.926	2.664	67,9%	5.276	4.782	90,6%
ESPIRITO SANTO	5.905	115	1,9%	5.325	3.765	70,7%	5.307	4.888	92,1%
GOIAS	11.316	34	0,3%	6.800	3.540	52,1%	7.786	7.431	95,4%
MARANHAO	4.364	111	2,5%	2.375	1.327	55,9%	2.474	2.361	95,4%
MATO GROSSO	6.626	41	0,6%	5.066	1.750	34,5%	5.108	3.745	73,3%
MATO GROSSO DO SUL	4.643	30	0,6%	3.526	1.482	42,0%	4.097	2.374	57,9%
MINAS GERAIS	34.689	1.252	3,6%	28.994	17.845	61,5%	33.001	29.645	89,8%
PARA	6.913	552	8,0%	4.419	2.389	54,1%	4.632	4.021	86,8%
PARAIBA	3.134	17	0,5%	2.515	1.140	45,3%	2.692	2.397	89,0%
PARANA	20.893	615	2,9%	18.399	10.901	59,2%	19.337	15.996	82,7%
PERNAMBUCO	11.202	139	1,2%	8.189	4.429	54,1%	9.345	8.345	89,3%
PIAUI	2.474	54	2,2%	1.723	1.155	67,0%	1.961	1.628	83,0%
RIO DE JANEIRO	22.435	479	2,1%	20.083	15.504	77,2%	20.661	20.188	97,7%
RIO GRANDE DO NORTE	3.350	78	2,3%	2.543	1.359	53,4%	3.222	3.182	98,8%
RIO GRANDE DO SUL	19.169	157	0,8%	16.076	8.776	54,6%	18.223	16.722	91,8%
RONDONIA	2.738	18	0,7%	1.451	1.109	76,4%	2.039	1.969	96,6%
RORAIMA	528	3	0,6%	365	253	69,3%	435	160	36,8%
SANTA CATARINA	15.281	219	1,4%	7.484	4.423	59,1%	14.081	10.682	75,9%
SAO PAULO	90.592	542	0,6%	73.978	40.862	55,2%	77.121	72.269	93,7%
SERGIPE	2.154	12	0,6%	1.400	964	68,9%	1.825	1.757	96,3%
TOCANTINS	1.789	30	1,7%	1.154	633	54,9%	1.221	1.196	98,0%
IGNORADO	1.535	38	2,5%	1.425	849	59,6%	1.718	1.542	89,8%

Fonte: BGSD/ ME.

# DADOS MENSAIS

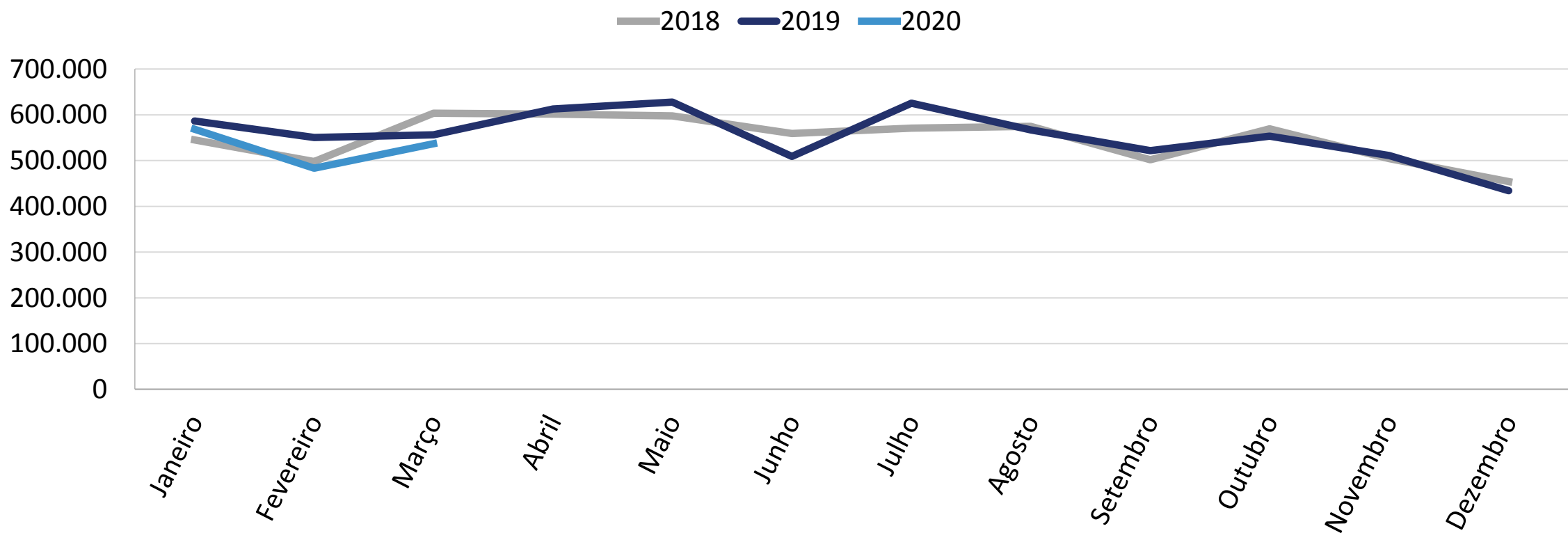
## Março de 2020

## Resumo dos principais resultados do mês de março de 2020

Quantidade de Requerimentos SD Formal	Março - 2019	Fevereiro - 2020	Março - 2020	Variação em relação ao mês anterior		Variação em relação ao mesmo mês do ano anterior	
				Abs.	%	Abs.	%
Total	556.226	483.145	<b>536.845</b>	53.700	11,1%	-19.381	-3,5%
Presenciais	546.582	434.916	<b>362.961</b>	-71.955	-16,5%	-183.621	-33,6%
Via Web	9.644	48.229	<b>173.884</b>	125.655	260,5%	164.240	1703,0%
% de requerimentos via Web	1,7%	10,0%	<b>32,4%</b>	-	-	-	-

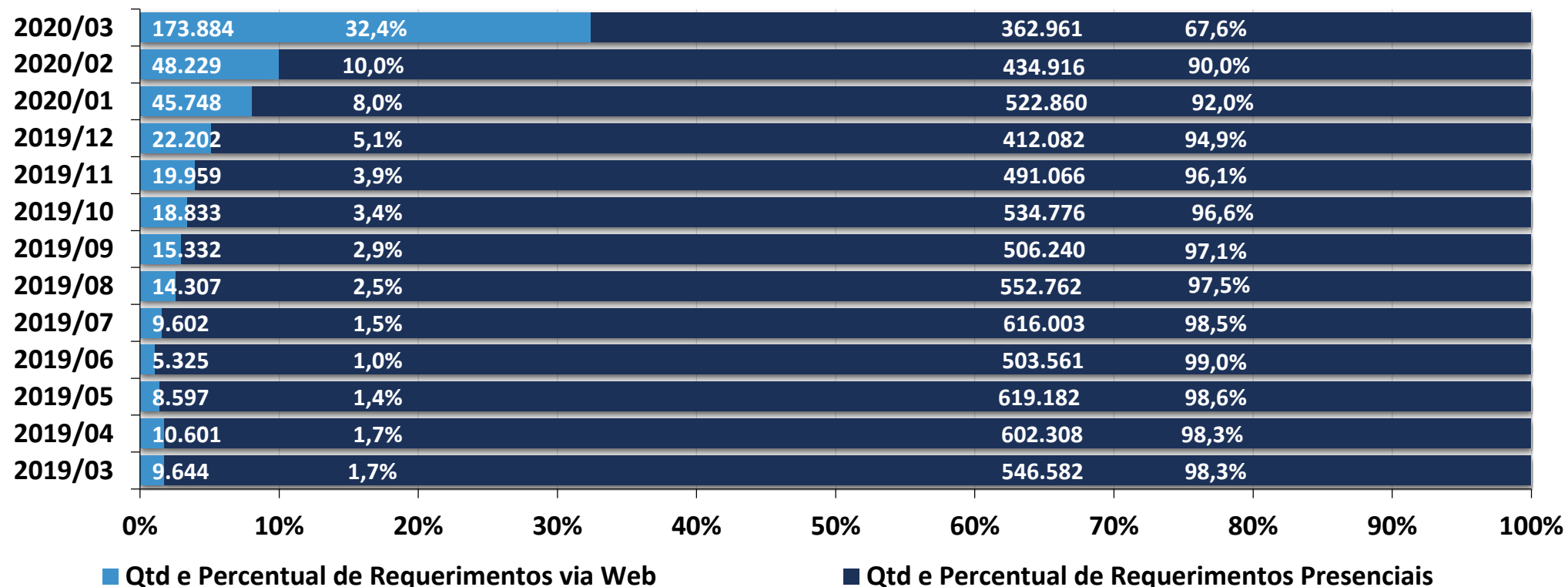
Fonte: BGSD/ ME.

# Quantidade de Requerimentos ao SD Formal detalhados por mês – 2018 a 2020



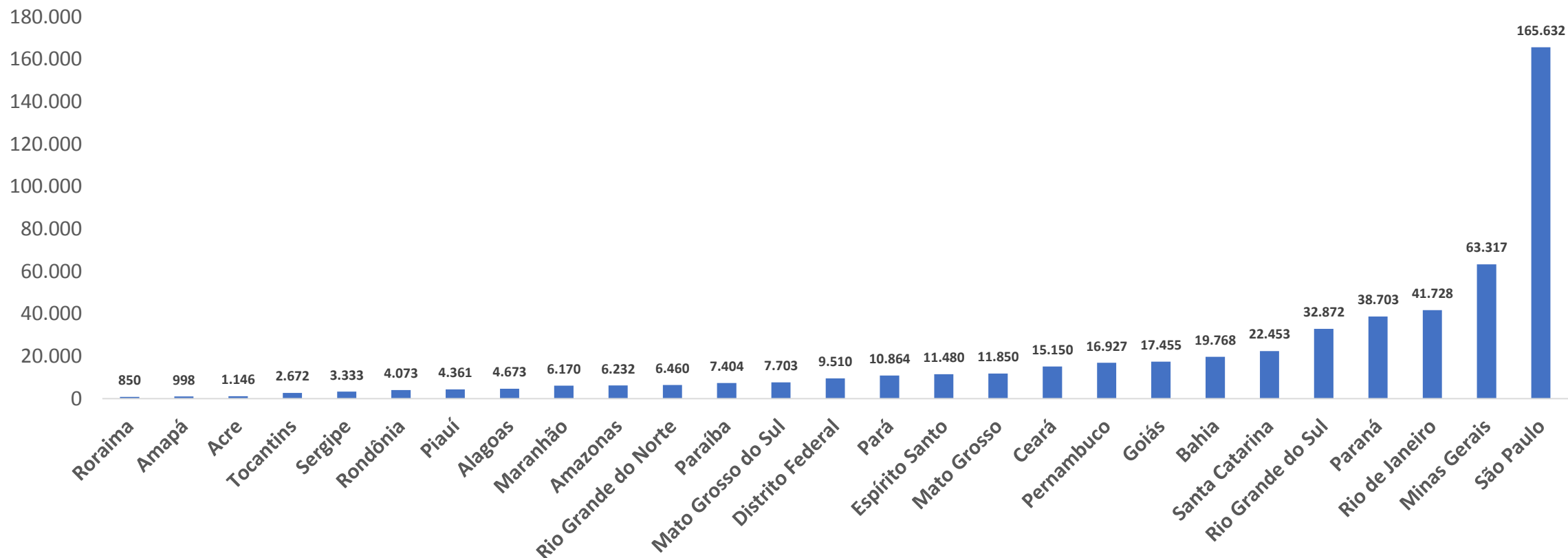
Fonte: BGSD/ ME.

# Percentual de Requerimentos ao SD Formal via Web nos últimos 13 (treze) meses



Fonte: BGSD/ ME.

# Quantidade de Requerimentos em Março 2020, por UF



Fonte: BGSD/ ME.

# Requerimentos ao SD Formal total e via Web por UF

Geográfico	Março - 2019			Fevereiro - 2020			Março-2020		
	Requerimentos Total	Requerimentos via Web	% de requerimentos via Web	Requerimentos Total	Requerimentos via Web	% de requerimentos via Web	Requerimentos Total	Requerimentos via Web	% de requerimentos via Web
<b>Brasil</b>	<b>556.226</b>	<b>9.644</b>	<b>1,7%</b>	<b>483.145</b>	<b>48.229</b>	<b>10,0%</b>	<b>536.845</b>	<b>173.884</b>	<b>32,4%</b>
Acre	1.384	2	0,1%	1.287	318	24,7%	1.146	1.068	93,2%
Alagoas	5.076	46	0,9%	4.043	386	9,5%	4.673	1.223	26,2%
Amapá	1.227	2	0,2%	1.103	71	6,4%	998	228	22,8%
Amazonas	6.208	121	1,9%	5.713	1.473	25,8%	6.232	3.394	54,5%
Bahia	24.493	287	1,2%	21.902	1.062	4,8%	19.768	4.040	20,4%
Ceará	15.364	209	1,4%	13.937	2.630	18,9%	15.150	6.549	43,2%
Distrito Federal	10.162	99	1,0%	9.280	1.371	14,8%	9.510	3.530	37,1%
Espírito Santo	10.527	195	1,9%	10.451	4.642	44,4%	11.480	6.595	57,4%
Goiás	21.481	103	0,5%	18.802	1.084	5,8%	17.455	4.130	23,7%
Maranhão	7.359	196	2,7%	6.150	703	11,4%	6.170	1.833	29,7%
Mato Grosso	12.569	84	0,7%	10.562	854	8,1%	11.850	2.348	19,8%
Mato Grosso do Sul	8.519	79	0,9%	7.172	347	4,8%	7.703	1.733	22,5%
Minas Gerais	62.819	1.789	2,8%	53.073	6.000	11,3%	63.317	21.932	34,6%
Pará	12.612	1.315	10,4%	10.377	2.362	22,8%	10.864	3.876	35,7%
Paraíba	6.239	35	0,6%	6.065	185	3,1%	7.404	1.291	17,4%
Paraná	38.042	1.288	3,4%	31.979	3.366	10,5%	38.703	13.438	34,7%
Pernambuco	17.724	222	1,3%	14.532	620	4,3%	16.927	4.927	29,1%
Piauí	4.247	106	2,5%	3.859	1.317	34,1%	4.361	2.060	47,2%
Rio de Janeiro	38.989	529	1,4%	33.101	4.846	14,6%	41.728	20.253	48,5%
Rio Grande do Norte	6.897	128	1,9%	5.669	534	9,4%	6.460	1.826	28,3%
Rio Grande do Sul	32.048	381	1,2%	27.816	2.461	8,8%	32.872	10.231	31,1%
Rondônia	4.830	72	1,5%	3.663	199	5,4%	4.073	1.580	38,8%
Roraima	1.038	17	1,6%	808	139	17,2%	850	400	47,1%
Santa Catarina	28.169	636	2,3%	23.789	1.920	8,1%	22.453	5.861	26,1%
São Paulo	168.072	1.580	0,9%	147.970	7.995	5,4%	165.632	46.426	28,0%
Sergipe	4.322	32	0,7%	3.331	878	26,4%	3.333	1.374	41,2%
Tocantins	3.160	46	1,5%	2.779	130	4,7%	2.672	705	26,4%
Ignorado	2.649	45	1,7%	3.932	336	8,5%	3.061	1.033	33,7%

Fonte: BGSD/ ME.

# Quantidade de Requerimentos ao SD Formal por grupamento de atividade econômica

Grupamento de Atividades Econômicas	Março - 2019		Fevereiro - 2020		Março-2020	
	Qtd.	Proporção (%)	Qtd.	Proporção (%)	Qtd.	Proporção (%)
<b>Total</b>	<b>556.226</b>	<b>100,0%</b>	<b>483.145</b>	<b>100,0%</b>	<b>536.845</b>	<b>100,0%</b>
<b>Agropecuária</b>	34.256	<b>6,2%</b>	30.249	<b>6,3%</b>	33.935	<b>6,3%</b>
<b>Indústria</b>	97.676	<b>17,6%</b>	77.060	<b>15,9%</b>	91.141	<b>17,0%</b>
Indústrias de transformação	92.715	16,7%	72.496	15,0%	86.171	16,1%
<b>Construção</b>	54.207	<b>9,7%</b>	44.403	<b>9,2%</b>	45.812	<b>8,5%</b>
<b>Comércio</b>	161.466	<b>29,0%</b>	142.386	<b>29,5%</b>	156.852	<b>29,2%</b>
<b>Serviços</b>	206.174	<b>37,1%</b>	189.047	<b>39,1%</b>	209.105	<b>39,0%</b>
Transporte, armazenagem e correio	30.002	<b>5,4%</b>	27.385	<b>5,7%</b>	28.998	<b>5,4%</b>
Alojamento e alimentação	38.428	<b>6,9%</b>	32.990	<b>6,8%</b>	37.465	<b>7,0%</b>
Informação, comunicação e atividades financeiras, imobiliárias, profissionais e administrativas	90.122	<b>16,2%</b>	83.733	<b>17,3%</b>	94.858	<b>17,7%</b>
Administração pública, defesa e seguridade social, educação, saúde humana e serviços sociais	31.852	<b>5,7%</b>	31.303	<b>6,5%</b>	32.011	<b>6,0%</b>
Serviços domésticos	67	<b>0,0%</b>	43	<b>0,0%</b>	45	<b>0,0%</b>
Outros serviços*	15.703	<b>2,8%</b>	13.593	<b>2,8%</b>	15.728	<b>2,9%</b>
<b>Ignorado</b>	2.447	0,4%	0	0,0%	0	0,0%

Fonte: BGSD/ ME.



Secretaria de Trabalho  
Secretaria Especial de Previdência e Trabalho  
Ministério da Economia